

道通期货黑色日报（2021.09.17）

一、观点简述

螺纹：本周螺纹产量大幅下降，多地限产加严，供给收缩预期依然较强。螺纹表观消费量有所下滑，需求释放的持续性影响行情运行节奏。同时原料价格走弱，成本重心下移。短线操作，继续关注政策面以及需求端情况。

铁矿：铁矿石需求面临粗钢产量平控任务、能耗双控和秋冬季限产等多重因素制约，需求持续疲弱且有继续下行空间，发运量和到港量延续高位，铁矿石供应相对充裕，市场延续中期空头格局，空单持有，逢高沽空，关注海外供应端的情况。

煤焦：受钢厂限产增强影响，焦煤供求好转，焦炭因利润偏低尚缺乏提产积极性，但伴随短期提涨的落地，供求有望好转，价格进入下降周期预期较强，盘面高位压力增大。但节奏上看，受现货价格短期仍旧上涨的影响，基差再度拉大，波动性预计增强，追空风险较大。操作上注意节奏把握，观望为主。

镍系：短期镍期价将回归现实消费驱动，金九银十消费旺季多头行情可期。技术上镍和不锈钢期价在前高附近承压。操作上，镍和不锈钢短期多单谨慎持有，注意仓位和风险控制。同时，警惕新冠疫情欧美可能的再度扩散影响。

二、今日要闻¹

【国际宏观基本面信息】

- 1、美国8月零售销售环比0.7%，预期-0.7%，前值-1.1%。
- 2、美国9月11日当周初请失业金人数33.2万，预期32.3万。

【国内宏观基本面信息】

- 1、商务部新闻发言人束珏婷表示：将认真落实好两国元首通话达成的重要共识。中美双方经贸团队一直保持着正常沟通。如果有进一步信息，将及时发布。
- 2、国务院关税税则委员会公布对美加征关税商品第五次排除延期清单。
- 3、证监会牵头成立打击资本市场违法活动协调工作小组并召开第一次工作会议，会议指出，依法从严打击证券违法活动，对建设规范、透明、开放、有活力、有韧性的资本市场，以及服务经济高质量发展具有重要意义。

【重要行业资讯】

¹钢铁行业资讯来自西本新干线。

1、生态环境部：落实钢铁行业错峰生产相关要求

生态环境部征求《重点区域 2021-2022 年秋冬季大气污染综合治理攻坚方案（征求意见稿）》意见，实施范围增加河北北部，山西北部，山东东、南部，河南南部部分城市。方案提出，以石化、化工、煤化工、焦化、钢铁、建材、有色、煤电等行业为重点，全面梳理排查拟建、在建和存量“两高”项目，对“两高”项目实行清单管理，进行分类处置、动态监控。严禁新增钢铁冶炼产能，严格环境准入，除搬迁、产能置换外，不得审批新增产能项目。新建钢铁项目投运前，用于置换的产能需同步退出。切实抓好钢铁行业采暖季期间错峰生产工作，指导相关城市制定钢铁错峰生产方案。加大价格政策支持力度，重点区域居民“煤改气”采暖期天然气门站价格不上浮。完善峰谷分时价格制度，完善采暖用电销售侧峰谷电价，进一步扩大采暖期谷段用电电价下浮比例。鼓励各地结合实际对限制类、淘汰类企业，以及满足超低排放要求的工业企业实施差别化电价政策。

2、发改委：坚决管控高耗能高排放项目

发改委印发《完善能源消费强度和总量双控制度方案》。方案提出，坚决管控高耗能高排放项目。各省（自治区、直辖市）要建立在建、拟建、存量高耗能高排放项目清单，明确处置意见，调整情况及时报送国家发展改革委。对新增能耗 5 万吨标准煤及以上的“两高”项目，国家发展改革委会同有关部门对照能效水平、环保要求、产业政策、相关规划等要求加强窗口指导；对新增能耗 5 万吨标准煤以下的“两高”项目，各地区根据能耗双控目标任务加强管理，严格把关。对不符合要求的“两高”项目，各地区要严把节能审查、环评审批等准入关，金融机构不得提供信贷支持。

3、发改委：鼓励地方增加可再生能源消费

方案提出，鼓励地方增加可再生能源消费。根据各省（自治区、直辖市）可再生能源电力消纳和绿色电力证书交易等情况，对超额完成激励性可再生能源电力消纳责任权重的地区，超出最低可再生能源电力消纳责任权重的消纳量不纳入该地区年度和五年规划当期能源消费总量考核。

4、发改委：将继续向市场投放铜铝锌等物资储备

发改委李慧表示，市场各方对投放储备反应热烈，目前铜铝锌价格仍保持高位运行。下一步，我们将密切跟踪监测市场价格变化，继续向市场投放物资储备，以引导价格逐步回归合理区间。

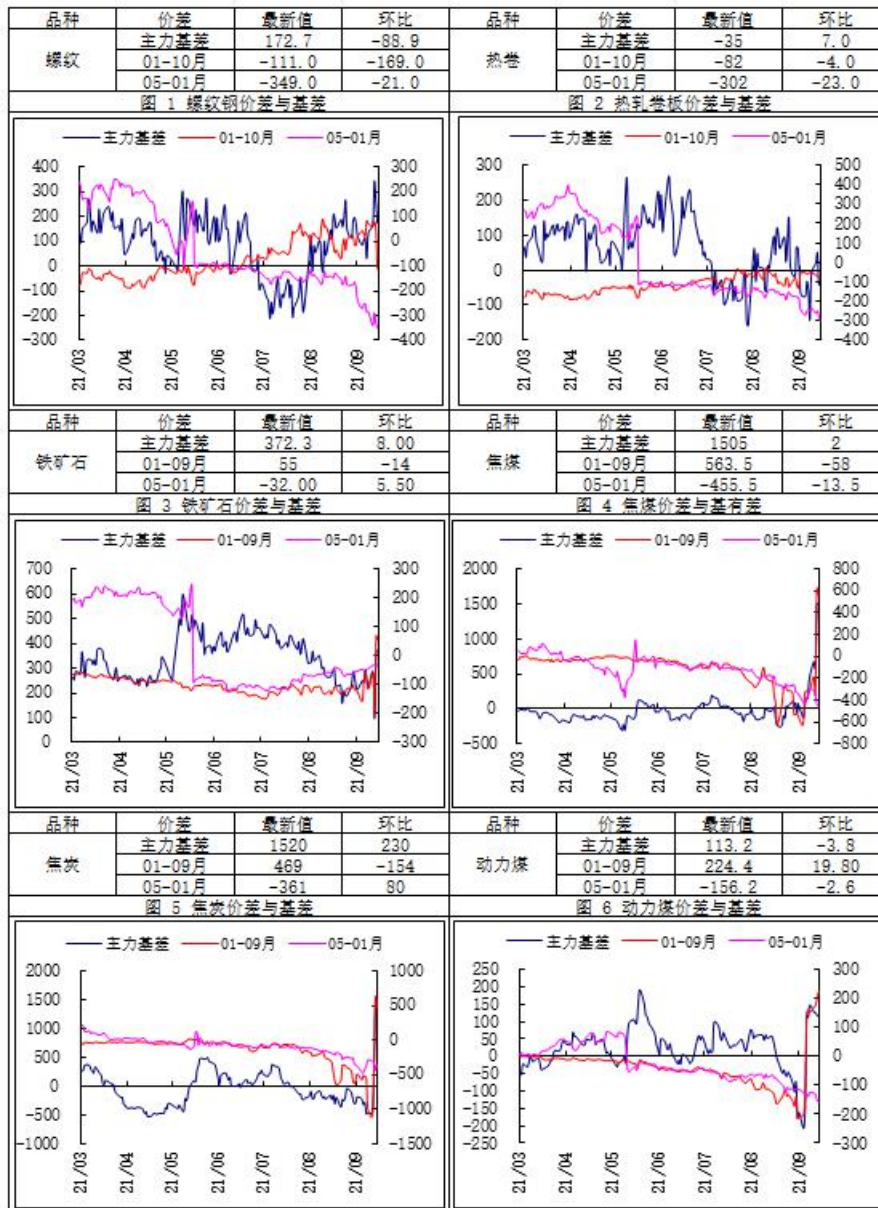
三、品种详情

品种	基本面分析								
	品种	现货	价格	环比变化	品种	现货	价格	环比变化	
现货市场	螺纹钢	天津	5390	20	焦煤	甘其毛道库提价	3500	0	
		上海	5650	100		京唐港库提价：主焦煤	3840	50	
		广州	5850	30		吕梁准一级冶金焦	4060	200	
	热轧卷板	天津	5760	30	焦炭	邢台准一级冶金焦	4180	200	
		上海	5790	60		唐山二级冶金焦	4160	200	
	铁矿石	乐从	5760	60	动力煤	秦皇岛平仓价：动力末煤（Q5500）	942	0	
		青岛港61.5%PB粉	895	0		广州港库提价：澳洲煤（Q5500）	1405	50	
		普氏指数62%Fe(美元/吨)	113.40	0.00					
	螺	昨日螺纹高位回落，RB2201 收于 5503 元。现货市场开盘大幅上涨，盘中跟随期货调整，成交量继续增							

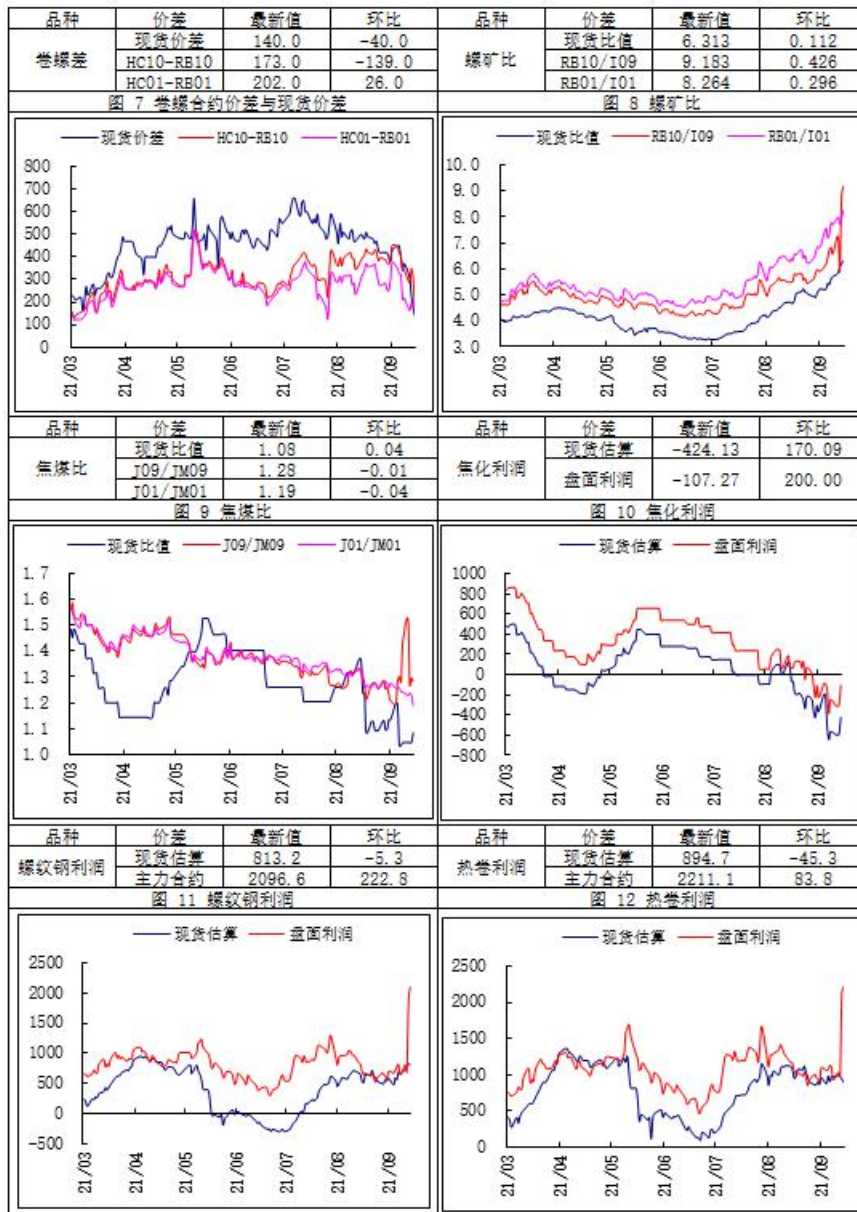
纹 钢	<p>加。上海地区螺纹钢现货价格（HRB400 20mm）报 5650 元（+100），唐山普碳方坯报 5240 元（+20）。</p> <p>生态环境部发布《重点区域 2021-2022 年秋冬季大气污染综合治理攻坚方案（征求意见稿）》，实施范围增加河北北部，山西北部，山东东、南部，河南南部部分城市。严禁新增钢铁冶炼产能，严格环境准入，除搬迁、产能置换外，不得审批新增产能项目。新建钢铁项目投运前，用于置换的产能需同步退出。切实抓好钢铁行业采暖季期间错峰生产工作，指导相关城市制定钢铁错峰生产方案。</p> <p>本周螺纹钢社会库存 730.23 万吨，环比下降 20.29 万吨；钢厂库存 306.13 万吨，环比下降 15.12 万吨；本周螺纹钢产量 307.15 万吨，环比下降 20.08 万吨；表观消费量 342.56 万吨，环比下降 29.56 万吨。</p> <p>综合来看，本周螺纹产量大幅下降，多地限产加严，供给收缩预期依然较强。螺纹表观消费量有所下滑，需求释放的持续性影响行情运行节奏。同时原料价格走弱，成本重心下移。短线操作，继续关注政策面以及需求端情况。</p>
铁 矿 石	<p>昨日进口矿现货价格震荡下跌，青岛港：PB 粉 835 元/吨下午成交，PB 粉 845 元/吨上午预售成交，成交价格较上一工作日降 20-40 元/吨左右；唐山地区 PB 粉意向成交价 880 元/吨，超特粉 545 元/吨。</p> <p>9 月 16 日，生态环境部发布《重点区域 2021-2022 年秋冬季大气污染综合治理攻坚方案（征求意见稿）》：（1）贯彻落实党中央、国务院关于钢铁行业化解过剩产能以及粗钢产量压减决策部署。严格执行 2021 年粗钢产量压减工作有关要求。（2）实施范围在京津冀及周边地区“2+26”城市和汾渭平原城市基础上，增加河北北部，山西北部，山东东、部，河南南部部分城市。（3）环保绩效评级 A 级企业、完成超低排放改造的全废钢短流程炼钢企业自主采取减排措施，但须确保秋冬季期间粗钢产量同比不增加。其他企业根据不同环保绩效评级和目标任务执行差异化错峰生产比例，环保绩效评级越低错峰生产比例越高。（4）各地须进一步规范应急减排措施。</p> <p>铁矿石需求面临粗钢产量平控任务、能耗双控和秋冬季限产等多重因素制约，需求持续疲弱且有继续下行空间，发运量和到港量延续高位，铁矿石供应相对充裕，市场延续中期空头格局，空单持有，逢高沽空，关注海外供应端的情况。</p>
焦 煤 和 焦 炭	<p>现货市场，煤焦价格稳中偏强，焦炭第 11 轮提涨落地。山西介休 1.3 硫主焦 3400 元/吨，蒙 5 金泉提货价 3500 元/吨，澳洲主焦到岸价 374.5 美元/吨；吕梁准一出厂价 4000 元/吨，唐山二级焦到厂价 4150 元/吨，青岛港准一焦平仓价 4300 元/吨。</p> <p>本周焦炭产量下滑明显，独立焦企 63.51 万吨，减 2.09；钢厂焦化 46.29 万吨，减 0.54。</p> <p>焦炭库存继续下滑，独立焦企库存 43.13 万吨，减 1.95，钢厂焦化库存 734.55 万吨，减 7.49，港口库存和 196 万吨，减 11.5。</p> <p>本周焦煤库存继续回升，110 家洗煤厂库存 134.5 万吨，增 10.54，100 家焦企库存 716.84 万吨，增 10.64，港口库存 434 万吨，增 15。</p> <p>9 月 16 日，生态环境部发布《重点区域 2021-2022 年秋冬季大气污染综合治理攻坚方案（征求意见稿）》。要求严格执行 2021 年粗钢产量压减工作有关要求，实施范围在京津冀及周边地区“2+26”城市和汾渭平原城市基础上，增加河北北部，山西北部，山东东、南部，河南南部部分城市。</p>

	<p>受钢厂限产增强影响，焦煤供求好转，焦炭因利润偏低尚缺乏提产积极性，但伴随短期提涨的落地，供求我有望好转，价格进入下降周期预期较强，盘面高位压力增大。但节奏上看，受现货价格短期仍旧上涨的影响，基差再度拉大，波动性预计增强，追空风险较大。操作上注意节奏把握，观望为主。</p>
镍 和 不 锈 钢	<p>9月16日，1#进口镍价格 148250 元/吨(+750)；华南电解镍(Ni9996)现货平均价 148450 元/吨(-)；无锡太钢 304/2B 卷板(2.0mm)价格元/吨 20700(+600)；无锡宝新 304/2B 卷板(2.0mm)价格 21150 元/吨(+600)。</p> <p>截止9月10日，镍矿港口库存合计(10港口)638.38万吨(周+34.55)；2021年9月9日全国主流市场不锈钢社会库存总量 71.70 万吨，周环比上升 0.05%。其中冷轧不锈钢库存总量 40.59 万吨，周环比下降 3.22%，热轧不锈钢库存总量 31.11 万吨，周环比上升 4.67%。</p> <p>9月16日民营 304 四尺冷轧不锈钢价格大涨 700 元/吨至 20300 元/吨，四种工艺冶炼利润率出现上涨。目前废不锈钢工艺冶炼 304 冷轧利润率增 3.8%至 10.3%；外购高镍铁工艺冶炼 304 冷轧利润率增 3.4%至 7.1%；低镍铁+纯镍工艺冶炼 304 冷轧利润率增 3.0%至-0.7%；一体化工艺冶炼 304 冷轧利润率增 3.5%至 10.5%。</p> <p>短期镍期价将回归现实消费驱动，金九银十消费旺季多头行情可期。技术上镍和不锈钢期价在前高附近承压。操作上，镍和不锈钢短期多单谨慎持有，注意仓位和风险控制。同时，警惕新冠疫情欧美可能的再度扩散影响。</p>

三、期现市场跟踪



四、品种间比值及价差



作者：道通期货黑色产业组

杨俊林，执业编号：F0281190(从业) Z0001142(投资咨询) 李 岩，执业编号：F0271460(从业) Z0002855(投资咨询)

甘宏亮，执业编号：F0294922(从业) Z0011009(投资咨询) 联系方式：025-83276952/markgan@doto-futures.com

**道通期货**
DotoFutures**免责声明**

本报告中的信息均来源于公开资料，我公司对这些信息的准确性和完整性不作任何保证，报告中的内容和意见仅供参考。我公司及员工对使用本报刊及其内容所引发的任何直接或间接损失概不负责。本报刊版权归道通期货所有。

业务团队**南京事业部**

电话：025-83276979，传真：025-83276908，邮编：210024

产业事业部

电话：025-83276938，传真：025-83276908，邮编：210024

分支机构**北京营业部**

北京市海淀区蓝靛厂东路2号楼金源时代商务中心B座2F
电话：010-88596442，传真：010-88599543，邮编：100089

宜兴营业部

宜兴市荆溪中路296号荆溪大厦5楼
电话：0510-87077609，传真：0510-87077608，邮编：214200

张家港营业部

张家港市杨舍镇暨阳中路158号东方银座大厦5楼501室
电话：0512-35025818，传真：0512-35025817，邮编：215600

海口营业部

海南省海口市国贸路36号嘉陵国际大厦1807室
电话：0898-31676627，传真：0898-31676619，邮编：570125

宿迁营业部

宿迁市宿城区洪泽湖路88号皇冠国际公寓9#楼前02铺
电话：0527-84665888，传真：0527-84665569，邮编：223899